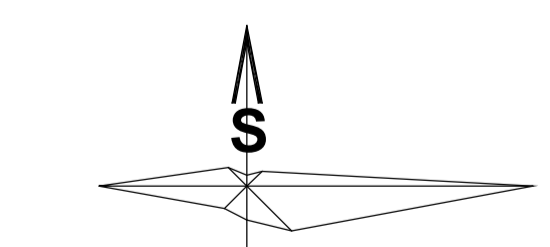
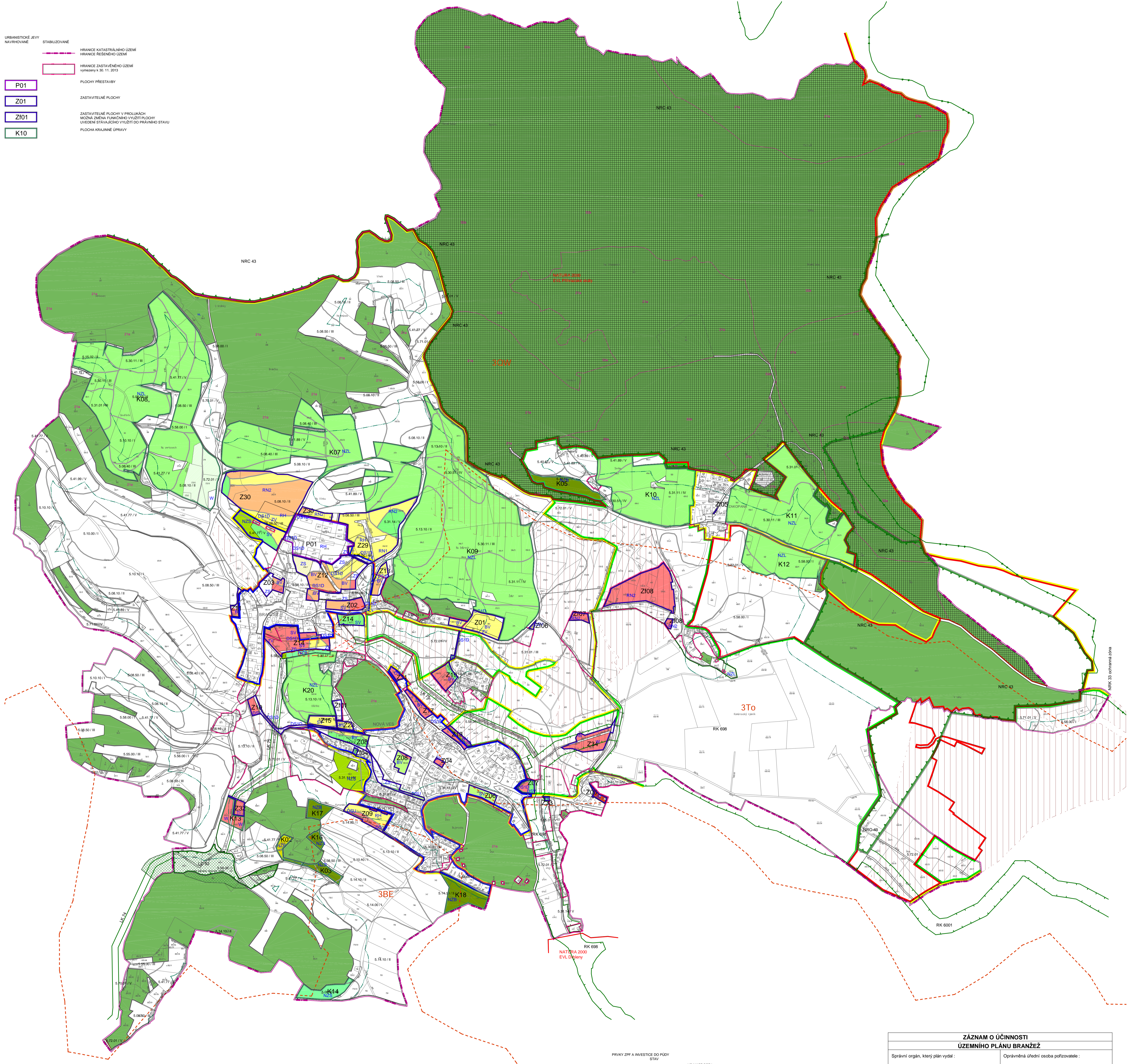


- URBANISTICKÉ LIMITY NAVRHOVÁNE
- STABILIZOVANÉ
 - HRANICE KATASTRÁLNÍHO ÚZEMÍ
 - HRANICE ŘEŠENÉHO ÚZEMÍ
 - HRANICE ZASTAVĚNÉHO ÚZEMÍ VYHRAZENÉHO K 30. 11. 2013
 - FLOCHY PŘESTAVBY
 - ZASTAVITELNÉ FLOCHY
 - ZASTAVITELNÉ FLOCHY V PROBLÉMECH
 - MOŽNÁ ZMĚNA FUNKČNÍ VYUŽITÍ FLOCHY
 - UVEDENÍ STAVAJÍCÍCH VYUŽITÍ DO PRÁVNÍHO STAVU
 - FLOCHA KRAJINNÉ ÚPRAVY
- P01
- Z01
- ZI01
- K10



- NAVRÁCENÍ OD ZPF NÁVRH
- ZS
 - NZL
- ZMĚNA Z MANIPULAČNÍ FLOCHY NA SOUKROMÁ A VYHRAZENÁ ZELENĚ - ZS
- ZMĚNA Z OSTATNÍ NEBO MANIPULAČNÍ FLOCHY NA LOUKY - DRNOVÝ FOND - NZL

- URBANISTICKÉ LIMITY SPRÁVY OKRHOV
- 1. ZÓNÁ ODSUPROVĚNÉ OCHRANY PŘÍRODY
 - 2. ZÓNÁ ODSUPROVĚNÉ OCHRANY PŘÍRODY
 - 3. ZÓNÁ ODSUPROVĚNÉ OCHRANY PŘÍRODY
 - 4. ZÓNÁ ODSUPROVĚNÉ OCHRANY PŘÍRODY

- TRIKO OCHRANY ZEMĚDĚLSKÉ PŮDY A LESNÍ PŮDY VÝMĚR
- I. F. OCHRANY ZPF
 - II. F. OCHRANY ZPF
 - III. F. OCHRANY ZPF
 - IV. F. OCHRANY ZPF
 - V. F. OCHRANY ZPF
 - FLOCHY URČENÉ K PLNĚNÍ FUNKCI LESA
 - FLOCHY URČENÉ K PLNĚNÍ FUNKCI LESA
 - FLOCHY URČENÉ K PLNĚNÍ FUNKCI LESA

- KRAJINNÉ ÚPRAVY - ZMĚNY NEZASTAVITELNÝCH FLOCH NAVRHOVÁNE
- ZMĚNA FUNKCE Z DRNÉ PŮDY - NZD NA FLOCHY PRO PĚŠTOVÁNÍ BOPALY - NZB
 - ZMĚNA FUNKCE Z LOUKY - DRNOVÝ FOND - NZL NA FLOCHY PRO PĚŠTOVÁNÍ BOPALY - NZB
 - ZMĚNA FUNKCE Z DRNÉ PŮDY - NZD NA FLOCHY SADA A VINC - NZS
 - ZMĚNA FUNKCE Z LOUKY - DRNOVÝ FOND - NZL NA FLOCHY SADA A VINC - NZS
 - ZMĚNA FUNKCE Z DRNÉ PŮDY - NZD NA LOUKY - DRNOVÝ FOND - NZL

- PRVKY ŽPF A NESTAVBY DO PŮDY STAV
- HRANICE BŘEJ
 - BONTOVANÁ PODNĚ EKOLOGICKÁ JEDNOTKA
 - VODNOSPŮSOBNÉ STAVBY MELIORACE
 - LNIVÉ VEDENÍ MELIORAČNÍ ODVODŇOVACÍ ŽARŽENÍ

- PRVKY ÚSES A PŘÍRODNÍ LIMITY NAVRHOVÁNE
- PŘÍRODNÍ REZERVA PRÁRAZSKÉ SKALY
 - LOKALITA SOUSTAVY NATURA 2000
 - HRANICE NADREGIONÁLNÍ BIODIVERZITY
 - HRANICE LOUKÁLNÍ BIODIVERZITY
 - HRANICE REGIONÁLNÍ BIODIVERZITY
 - HRANICE LOUKÁLNÍ BIODIVERZITY
 - HRANICE OCHRANĚNÉ ZÓNĚ NIKB Č. 33
 - VYZNAMENANÝ KRAJINNÝ PŘÍVEK REGISTRÁRNÍ PŮVĚŘENÝM OBECNÍM ÚŘADEM
 - PASMO 50 m OD KRAJE PŮLY
 - HRANICE BIOCHOR
 - ODMĚNĚNÍ TUKY BIOCHORY

ZÁZNAM O ÚČINNOSTI ÚZEMNÍHO PLÁNU BRANŽEJ	
Správní orgán, který plán vydal:	Oprávněná úřední osoba pořizovatele:
Zastupitelstvo obce Branžej	Ing. Martina Nikodemová
Opakování obecního povahy 1/2014	Podpis:
Datum nabytí účinnosti:	Razítko:

ČESKÁ REPUBLIKA
STŘEDOČESKÝ KRAJ
OBC BRANŽEJ - K.Ú. BRANŽEJ - 609501, IČOB - 571946

ODŮVODNĚNÍ ÚZEMNÍHO PLÁNU VYHODNOCENÍ PŘEDPOKLÁDANÝCH ZÁBORŮ PŮDNÍHO FONDU BRANŽEJ

POŘIZOVATEL: MĚSTSKÝ ÚŘAD MNICHOVO HRADÍŠTĚ
ODBOR VYSTAVBY A ŽIVOTNĚPŘÍRODNÍ ODD. (SPECIÁLNÍCH ČINNOSTÍ)

VYDÁVÁJÍCÍ ORGÁN: ZASTUPITELSTVO OBCE BRANŽEJ
URČENÝ ZASTUPITEL OBCE: TOMÁŠ ŠULC - STAROSTA
ZPRACOVATEL: ING. ARCH. JIŘÍ MAŇÁK, Anselmova 223, Praha 6 IČO: 4430 4528

Č. ZAK. 1552009
MĚŘÍTKO 1 : 5000

ZÁŘÍ 2014
Č. V. 08